



**КОМИТЕТ ИМУЩЕСТВЕННЫХ ОТНОШЕНИЙ
АДМИНИСТРАЦИИ ПЕРМСКОГО МУНИЦИПАЛЬНОГО ОКРУГА**

РЕШЕНИЕ
о размещении объектов № 1558

Пермский край
Пермский округ

11.06.2024

Комитет имущественных отношений администрации Пермского муниципального округа разрешает Публичному акционерному обществу «Россети Урал» (ИНН 6671163413, ОГРН 1056604000970, почтовый адрес: 620026, г. Екатеринбург, ул. Мамина Сибиряка, д. 140)

размещение объекта: «строительство ВЛ 0,4 кВ с установкой ПУ для электроснабжения поселка Мулянка (4500094808) (Марчинский И.К.)»

на землях государственная собственность на которые не разграничена.

на срок бессрочно

Местоположение: Пермский край, Пермский муниципальный округ, п. Мулянка, ул. Весенняя.

Приложение: схема предполагаемых к использованию земель или земельных участков.

Особые условия использования:

1) При установке опор электросетевого хозяйства учесть параметры ширины проезда улично-дорожной сети, во избежание сужения полосы отвода дороги. Установить опоры на расстоянии не более 2 метров от границ земельного участка.

2) При условии получения разрешения на производство земляных работ.

Заместитель председателя комитета



(подпись, печать)

М.В. Королева

Схема предполагаемых к использованию земель или части земельного участка

Объект: "Строительство ВЛ 0,4 кВ с установкой ПУ для электроснабжения поселка Мулянка (4500094808) (Марчинский И.К.)"

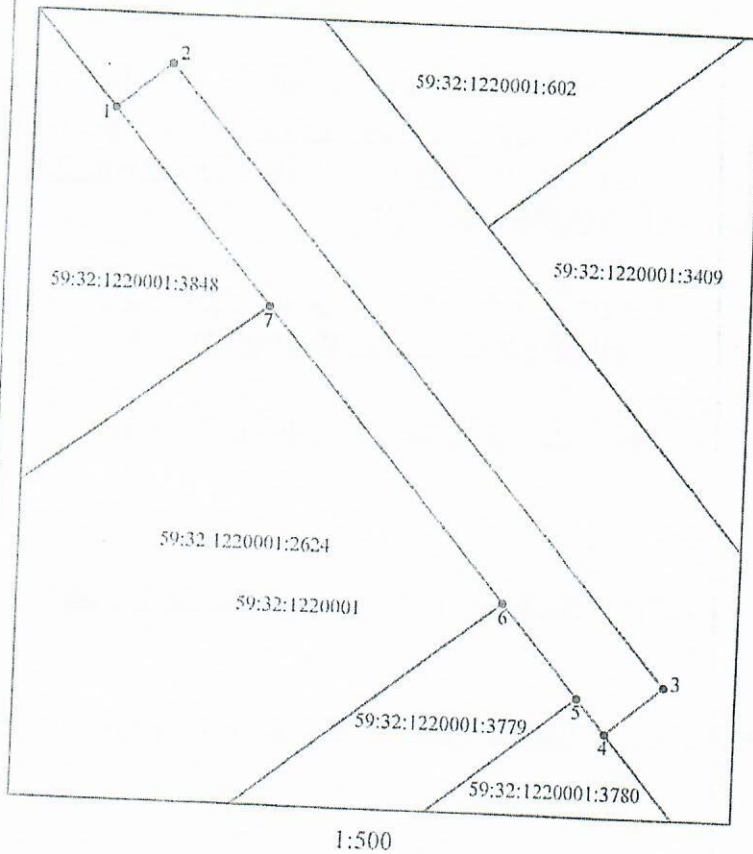
Местоположение: Пермский край, Пермский муниципальный округ, п. Мулянка, ул. Весенняя

Площадь земель или части земельного участка, кв. м.: 308

Категория земель: Земли населенных пунктов

Вид разрешенного использования земельного участка:

Цель использования: Под объекты инженерного оборудования электроснабжения (Строительство ВЛ 0,4 кВ с установкой ПУ для электроснабжения поселка Мулянка (4500094808) (Марчинский И.К.))



Описание границ смежных землепользователей:

- от точки 1 до точки 4 - земли в государственной или муниципальной собственности, права на которые не разграничены;
- от точки 4 до точки 5 по границе земельного участка с кадастровым номером 59:32:1220001:3780;
- от точки 5 до точки 6 по границе земельного участка с кадастровым номером 59:32:1220001:3779;
- от точки 6 до точки 7 по границе земельного участка с кадастровым номером 59:32:1220001:2624;
- от точки 7 до точки 1 по границе земельного участка с кадастровым номером 59:32:1220001:3848

| Каталог координат характерных точек | | |
|---------------------------------------|-------------------------------|------------|
| Обозначение характерных точек границы | Координаты МСК-59, Зона 2, м. | |
| | X | Y |
| 1 | 493939,62 | 2239755,16 |
| 2 | 493943,04 | 2239759,23 |
| 3 | 493899,15 | 2239796,09 |
| 4 | 493895,66 | 2239791,94 |
| 5 | 493898,16 | 2239789,85 |
| 6 | 493904,84 | 2239784,26 |
| 7 | 493925,70 | 2239766,81 |
| 1 | 493939,62 | 2239755,16 |

Условные обозначения:

- предполагаемые к использованию земли;
- существующая часть границы земельного участка, имеющиеся в ЕГРН сведения о которой достаточны для определения ее местоположения;
- граница кадастрового квартала;
- характерная точка границы испрашиваемого земельного участка;
- границы зон, с особыми условиями использования территории внесенные в ЕГРН;
- существующая часть границы здания, сооружения, объекта незавершенного строительства, имеющиеся в ЕГРН сведения о которой достаточны для определения ее местоположения;

Заявитель: _____
